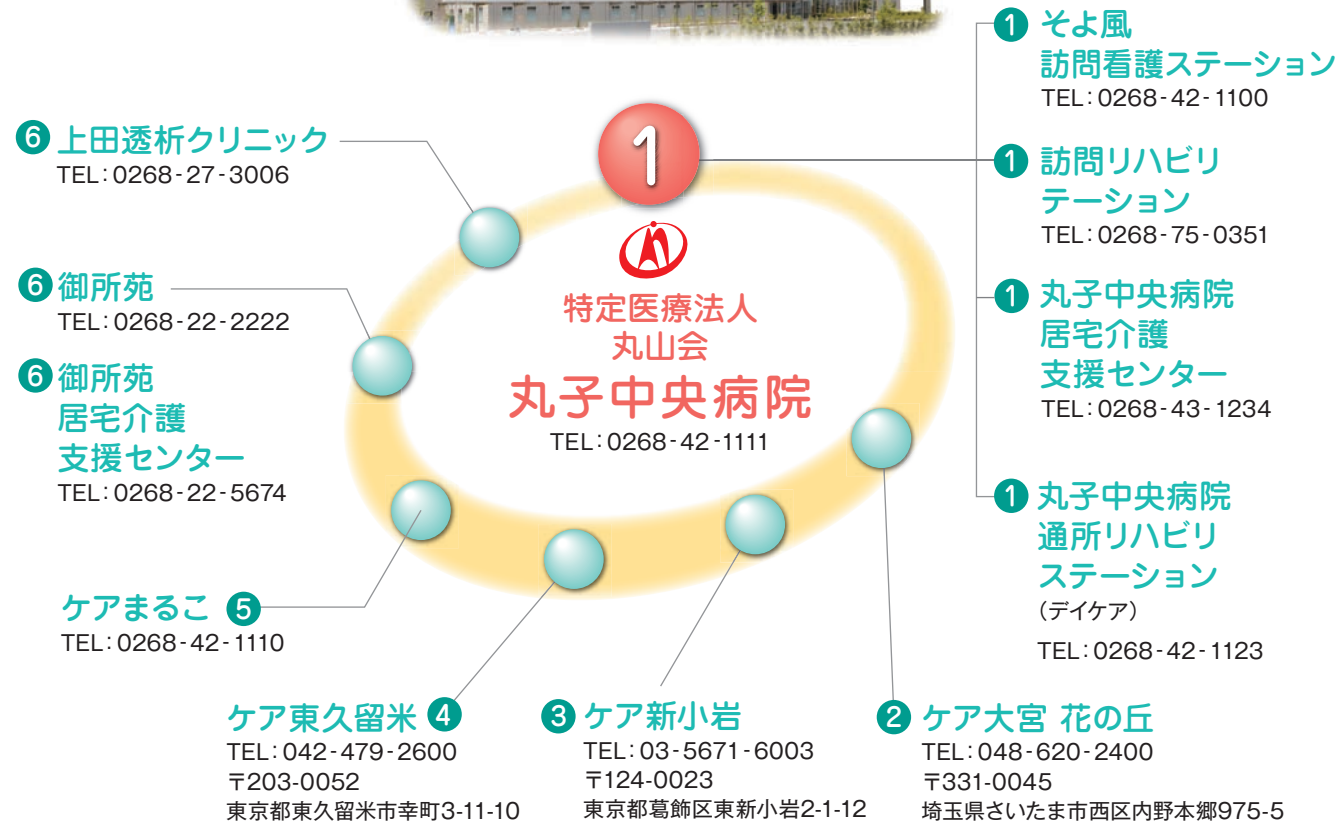


# 地域に密着した 特定医療法人丸山会ネットワーク



## 特定医療法人 丸山会 介護サービスのご案内





住み慣れた地域で安心して、その人らしい生活を送ることができるように、包括的かつ継続的に支援します。

介護  
通所型  
サービス

デイケア

P3へ

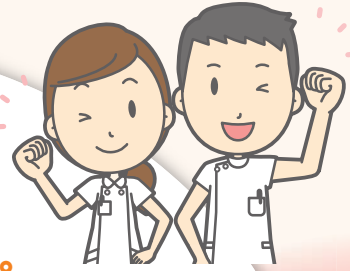
こんな悩みを持っておられる方に...

- 家の中を安全に歩きたい。
- 自宅でお風呂に入るのが心配。
- 人と交流する機会を作りたい。
- 一人で自宅にいるのは心配。

生活機能向上のための機能訓練や口腔機能向上サービスなどを日帰りで提供。食事や入浴などの日常生活上の支援や、利用者さん同士の交流もあり、施設までの送迎も行います。



丸子中央病院2階 ケアまるこ 4階 御所苑 1階



特定 医療法人 丸山会の  
地域 包括  
ケアシステム

丸山会は、  
法人内に在宅 支援を支える  
医療・介護ネ ットワークを  
兼ね備え ています。



施設型  
サービス

入所  
ショートステイ

P5へ

こんな悩みを持っておられる方に...

- 退院しても自宅で生活するのが心配。
- 家族の介護の負担を軽くしてあげたい。
- 旅行や冠婚葬祭などで家族がいないと心配。

長期にわたって療養が必要な方を施設で受け入れ、入所者様に機能訓練や必要な医療、介護などを提供します。



丸子中央病院7・8階 ケアまるこ 2・3階 御所苑 2・3階



介護

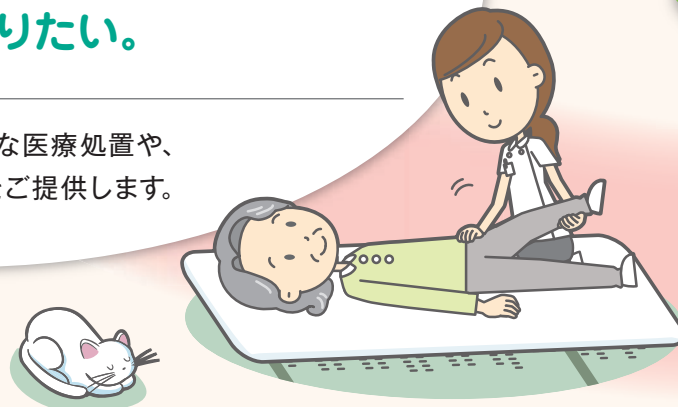
訪問型  
サービス

P4へ

こんな悩みを持っておられる方に...

- 在宅酸素など医療的な処置が必要。
- ご家族と住み慣れた自宅で生活したい。
- 家で動けるようになりたい。

ご自宅を訪問し、必要な医療処置や、リハビリテーションをご提供します。



どんな人が利用できるの？

- 急性期終了後、経過観察が必要な方。
- 自宅、施設復帰に向けてリハビリテーションが必要な方。
- 在宅復帰に向けた準備が必要な方。
- 介護者が休養を必要とする場合。(レスパイト入院)

地域  
包括ケア  
病棟

P6へ





## 通所型サービス デイケア

ご利用者が安心して自立した生活が送れるようお手伝い致します。  
理学療法士や、作業療法士、言語聴覚士がリハビリテーションを行うことにより  
身体機能の維持、向上を目指します。また趣味の活動やレクリエーションをとおり、  
仲間とコミュニケーションをとることで充実した生活を送れるように支援いたします。

どんな人が利用できるの？

● 要支援・要介護の認定を受けた方

ご利用料金について

● 介護保険対象サービスの一部負担金（要介護度に応じて異なります。）  
● 食事代、その他

### 機能訓練（リハビリテーション）

介護保険に基づき、理学療法、作業療法、言語療法など、おひとりおひとりが必要とするリハビリに楽しみながら取り組めるように支援します。  
筋肉を再活性化させ生活に必要な動作の改善、維持を目指します。



### レクリエーション・趣味活動

他の利用者さんと一緒に、ゲームや、歌、カラオケなどのレクリエーションを楽しみます。  
季節に応じた行事も人気です。



### 集団機能訓練

仲間と一緒に体を動かすことで楽しみながらリハビリに取り組んでいただくことができます。



どうすれば利用できるの？

ケアマネジャーもしくは、各施設へご相談ください。

**丸子中央病院  
通所リハビリテーション**  
(1日定員 50名)



〒386-0405  
長野県上田市丸中丸1771-1  
(丸子中央病院内)  
**TEL: 0268-42-1123**  
FAX: 0268-42-1112

**ケアまるこ** (1日定員 50名)



〒386-0404  
長野県上田市上丸331-13  
**TEL: 0268-42-1110**  
FAX: 0268-42-1102

**御所苑** (1日定員 80名)



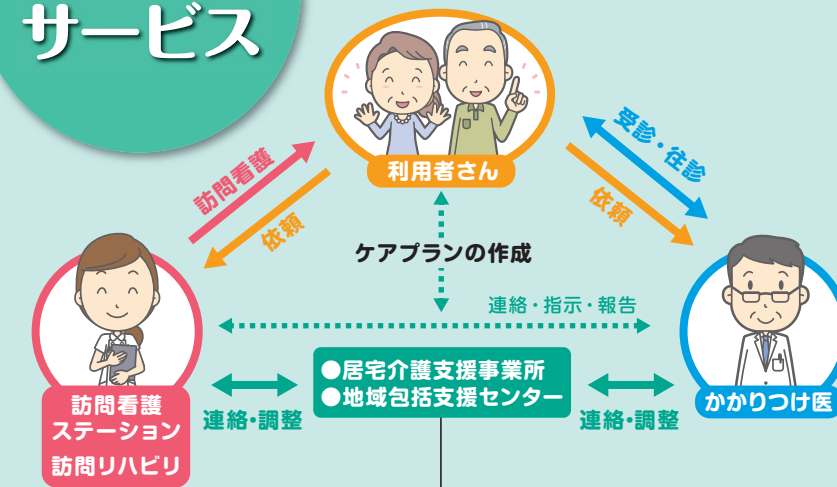
〒386-0033  
長野県上田市御所666  
**TEL: 0268-22-2222**  
FAX: 0268-22-5121

**施設見学随時受付中**

お問い合わせ時間：8:30～17:00 ※日曜日・お盆・年末年始は除く

## 訪問型サービス

ご自宅で自立した日常生活を送ることができるよう支援します。  
ご自宅を訪問し、必要な医療処置やリハビリテーションをご提案します。



### 居宅介護支援センター

「福祉・介護の総合的な相談窓口」です。

居宅サービスの利用や介護保険全般のご相談に対して、ケアマネジャー（介護支援専門員）が、わかりやすくご説明いたします。

どんな人が利用できるの？

● 介護保険 要支援・要介護の認定を受けた方  
● 医療保険 介護認定を受けていない方、64歳以下の方  
65歳以上で、特定疾患等の医療保険適用となる病気をお持ちの方

### 訪問看護

#### 1. 個別のケアで生活をサポート

24時間365日で緊急連絡体制を整えています。  
夜間や休日でも、連絡をとることができます。

#### 2. 最期の時間をご家族と

「住み慣れた家で最期を過ごしたい」その気持ちを全力でサポートします。

#### 3. 必要な医療処置の実施

かかりつけ医師の指示に基づき、一般状態の観察、各種カテーテルの管理、点滴、注射、吸引、床ずれ防止・処置や介護支援などを行います。

### 訪問リハビリテーション

#### 1. ご利用者様の状態に合わせ専門のスタッフが伺います

ご自宅へ看護師や、保健師、リハビリのために理学療法士（PT）、作業療法士（OT）、必要に応じて言語聴覚士（ST）が訪問します。

#### 2. 自立した生活の援助

身体機能訓練、歩行練習など日常生活に必要な動作の練習をします。状態に合わせ飲み込み（嚥下）や、発語（コミュニケーション）の練習も行います。

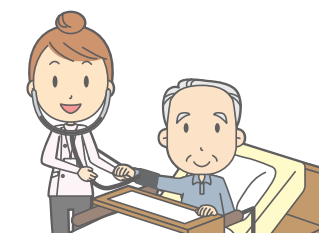
#### 3. 住宅改修

手すりの取り付けや、福祉用具等の提案をさせていただき、ご自宅で住みやすい環境と一緒に考えます。

どうすれば利用できるの？

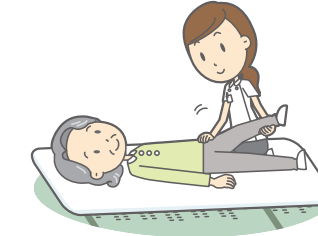
そよ風訪問看護ステーション・訪問リハビリテーション（丸子中央病院内）、ケアマネジャーもしくは、かかりつけ医師へご相談ください。

**そよ風訪問看護ステーション**



〒386-0405  
長野県上田市丸中丸1771-1 1階  
(丸子中央病院内)  
**TEL: 0268-42-1100**  
FAX: 0268-42-1101

**訪問リハビリテーション**



〒386-0405  
長野県上田市丸中丸1771-1 1階  
(丸子中央病院内)  
**TEL: 0268-75-0351**  
FAX: 0268-42-1101

**丸子中央病院  
居宅介護支援センター**

〒386-0405  
長野県上田市丸中丸1771-1 1階  
**TEL: 0268-43-1234**  
FAX: 0268-42-1119

**御所苑  
居宅介護支援センター**

〒386-0033  
長野県上田市御所666 1階  
**TEL: 0268-22-5674**  
FAX: 0268-22-5121

お問い合わせ時間：8:30～17:30 ※日曜日・祝祭日・12月30日～1月3日は除く



・入所  
・ショートステイ



地域に根ざした施設

ご家族や、地域住民のみなさんのケアに関するご相談にも対応しています。医療機関、自治体等と連携し施設での生活をバックアップします。

ご利用者が安心して楽しく暮らせる

年間を通して誕生日会や季節行事が企画されており、さまざまなイベントに参加することができます。地域のボランティアさんとの交流もあります。

ご利用者の状態に合わせたリハビリテーションをご提案

日常生活に必要な動作を中心にリハビリを行い自立した生活が出来るように支援します。

入所について

病状は安定しているが、医学的管理やリハビリ、生活援助等を必要とする方が、個々の能力に応じた生活を営むことができるように、多職種で協力して支援を行っています。

どんな人が利用できるの？

- 要介護の認定を受けた方



短期入所（ショートステイ）について

家庭で介護をしている方が休養を必要とする時、旅行や冠婚葬祭などで介護が出来なくなった時などに、一時的にご利用いただくものです。

どんな人が利用できるの？

- 要支援・要介護の認定を受けた方



ご利用料金について

- 介護保険対象サービスの一部負担金（要介護度に応じて異なります。）
- 食費及び居住費、その他

どうすれば利用できるの？

各施設、ケアマネジャーもしくは、かかりつけ医師へご相談ください。

施設見学随時受付中

御所苑（定員 100名）



〒386-0033  
長野県上田市御所666

TEL: 0268-22-2222

FAX: 0268-22-5121

ケアまるこ（定員 50名）



〒386-0404  
長野県上田市上丸子331-13

TEL: 0268-42-1110

FAX: 0268-42-1102

介護療養型 医療施設  
「ケアあおぞら」（定員 97名）



〒386-0405  
長野県上田市中丸子1771-1  
（丸子中央病院内）

TEL: 0268-42-1111

FAX: 0268-42-1112

お問い合わせ時間：8:30～17:00 ※日曜日・お盆・年末年始は除く

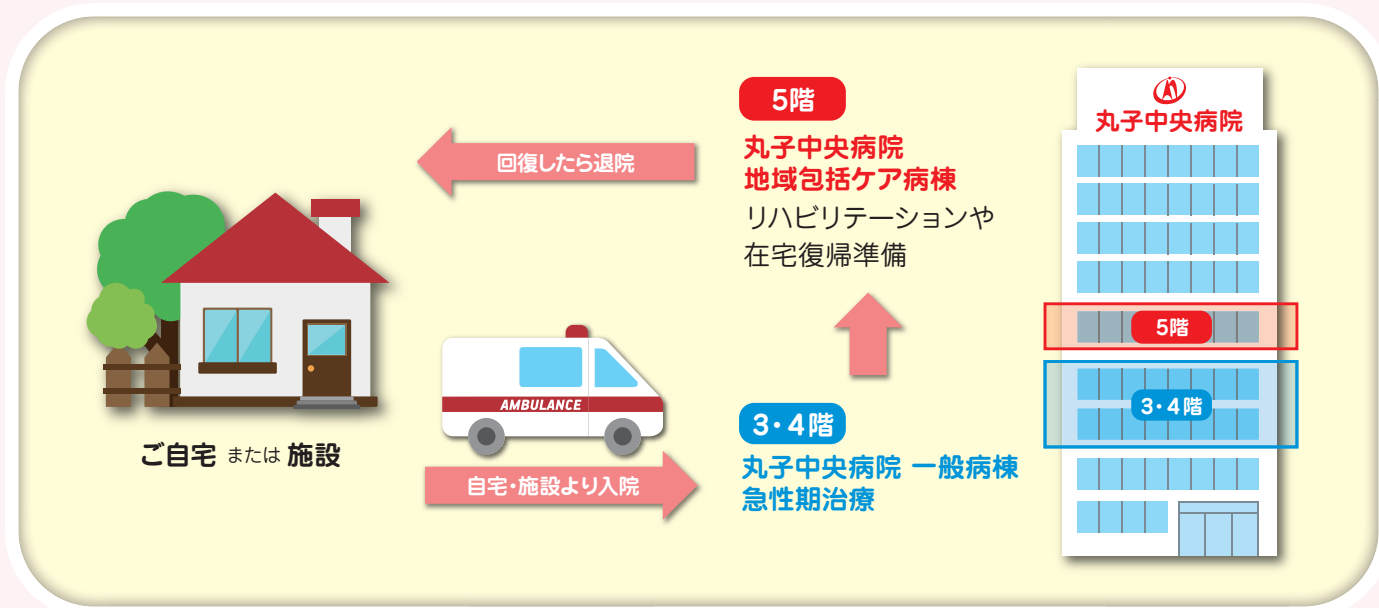
地域  
包括ケア  
病棟

入院中から、ご自宅や施設へ戻るための準備をお手伝いします。

地域包括ケア病棟って何？

一般病棟（急性期）での治療は終了したものの、ご自宅や施設の暮らしに不安のある患者さんに入院療養をしばらくの間継続していただき、自宅復帰に向けた準備を整える病棟です。

医師、看護師、リハビリテーションスタッフ、ソーシャルワーカーなどが多職種でチームとなり、ご自宅や介護施設へ安心かつスムーズに復帰していただくためのお手伝いをします。



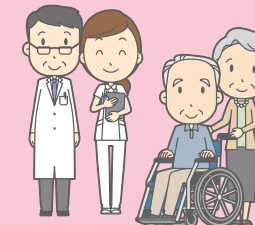
どんな場合に利用するの？

- 急性期の治療は終了したが、もう少し経過観察が必要な方
- 自宅や施設の復帰に向けて積極的なリハビリテーションが必要な方
- 自宅・施設復帰に向けて準備期間が必要な方

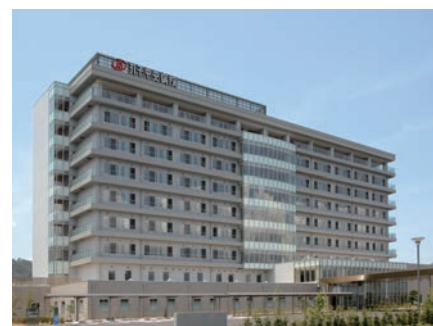
レスパイト  
について

在宅療養をされている方のご家族や介護者の負担軽減のために、一時的に入院するシステムです。

介護保険によるショートステイの利用が困難で、医療的管理を必要とされている方が対象となります。



当院では在宅介護をされている皆さんを全力で応援いたします。



特定医療法人 丸山会 地域・グループ連携室

〒386-0405  
長野県上田市中丸子1771-1 2階  
（丸子中央病院内）

TEL: 0268-43-8367

業務時間：9:00～17:00

※日曜日・祝祭日・12月30日～1月3日は除く

